



# Mad world

Auteur / Compositeur : Roland Orzabal

Piano solo

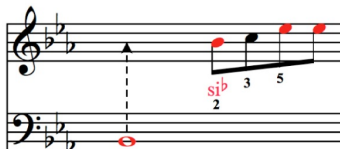
Niveau 2

Aide à la lecture

Fait pour être joué

## Comment lire l'aide à la lecture ?

Les flèches indiquent à quel moment jouer la main gauche



Les notes colorées en rouge doivent être jouées sur les touches noires du clavier

Les numéros indiquent avec quel doigt jouer la note (1 = pouce)

Nom des notes :

mi<sup>b</sup>+si<sup>b</sup>  
5 1

Les signes de silences et les liaisons sont volontairement supprimés pour rendre la partition plus claire visuellement et ainsi permettre de se concentrer uniquement sur les notes jouées.

Pour la mise en place rythmique, reportez-vous à votre partition sans "aide à la lecture" ou téléchargez la partition enregistrée sur [noviscore.fr](http://noviscore.fr) pour vous guider par l'écoute.

♩ = 87

### A Introduction

sol<sub>3</sub> si<sub>5</sub> fa<sup>#</sup><sub>2</sub> mi<sub>1</sub> ré<sup>#</sup><sub>1</sub> ré<sup>#</sup><sub>2</sub> sol<sub>3</sub> si<sub>5</sub> fa<sup>#</sup><sub>2</sub> mi<sub>1</sub> do<sup>#</sup>+mi<sub>1 2</sub>

mi<sub>5</sub> sol+si<sub>3 1</sub> la<sub>4</sub> do<sup>#</sup>+mi<sub>2 1</sub> mi<sub>3</sub> sol+si<sub>3 1</sub> la<sub>4</sub> do<sup>#</sup>+mi<sub>2</sub>

Jouer avec la pédale...

### B Couplets 1 / 2

All a - round me are fa - mi - liar fa - ces worn out pla - ces

mi<sub>1</sub> sol<sub>3</sub> si<sub>5</sub> sol<sub>4</sub> fa<sup>#</sup><sub>2</sub>

mi<sub>5</sub> sol+si<sub>2 1</sub> mi<sub>4</sub> sol<sub>5</sub> si+ré<sub>2 1</sub> sol<sub>4</sub> ré<sub>5</sub> fa<sup>#</sup>+la<sub>2 1</sub>

worn out fa - ces bright and ear - ly for their

do<sup>#</sup>+la<sub>1 4</sub> mi<sub>3</sub> la<sub>5</sub> mi+la<sub>2 1</sub> mi<sub>3</sub> sol+si<sub>2 1</sub> mi<sub>4</sub>

La partition complète est disponible sur [noviscore.fr](http://noviscore.fr)