



# Comptine d'un autre été... l'après-midi

Compositeur: Yann Tiersen

Piano solo

Niveau 3

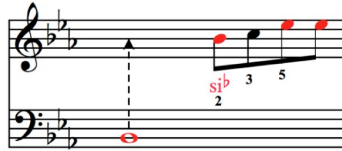
Version originale

Aide à la lecture

Fait pour être joué

## Comment lire l'aide à la lecture ?

Les flèches indiquent à quel moment jouer la main gauche



Les notes colorées en rouge doivent être jouées sur les touches noires du clavier

Les numéros indiquent avec quel doigt jouer la note (1 = pouce)

Nom des notes :

mi<sup>b</sup>+si<sup>b</sup>  
5 1

Les signes de silences et les liaisons sont volontairement supprimés pour rendre la partition plus claire visuellement et ainsi permettre de se concentrer uniquement sur les notes jouées.

Pour la mise en place rythmique, reportez-vous à votre partition sans "aide à la lecture" ou téléchargez la partition enregistrée sur [noviscore.fr](http://noviscore.fr) pour vous guider par l'écoute.

♩ = 100

A

Afin de vous simplifier la lecture, retenez que la même formule d'arpège main gauche est jouée deux fois dans la même mesure

mi+mi si sol+mi si 1 5 2 1 4 2 ré+ré si sol+ré si 1 5 2 1 3 2

5 1 2 4 1 2 5 4 5 1 2 3 1 2

Jouer avec la pédale...

ré+ré si fa#+ré si 1 5 2 1 3 2 ré+ré la fa#+ré la 1 5 2 1 3 2

5 1 2 3 1 2 5 1 2 3 1 2

B

(La 2<sup>ème</sup> fois, jouer la main droite une octave plus haut)

sol 2 1 si 1 2 1 4 ré+ré si sol+ré si

1 2 4 2 3 1 2 5 1 2 3 1 2

La partition complète est disponible sur [noviscore.fr](http://noviscore.fr)